

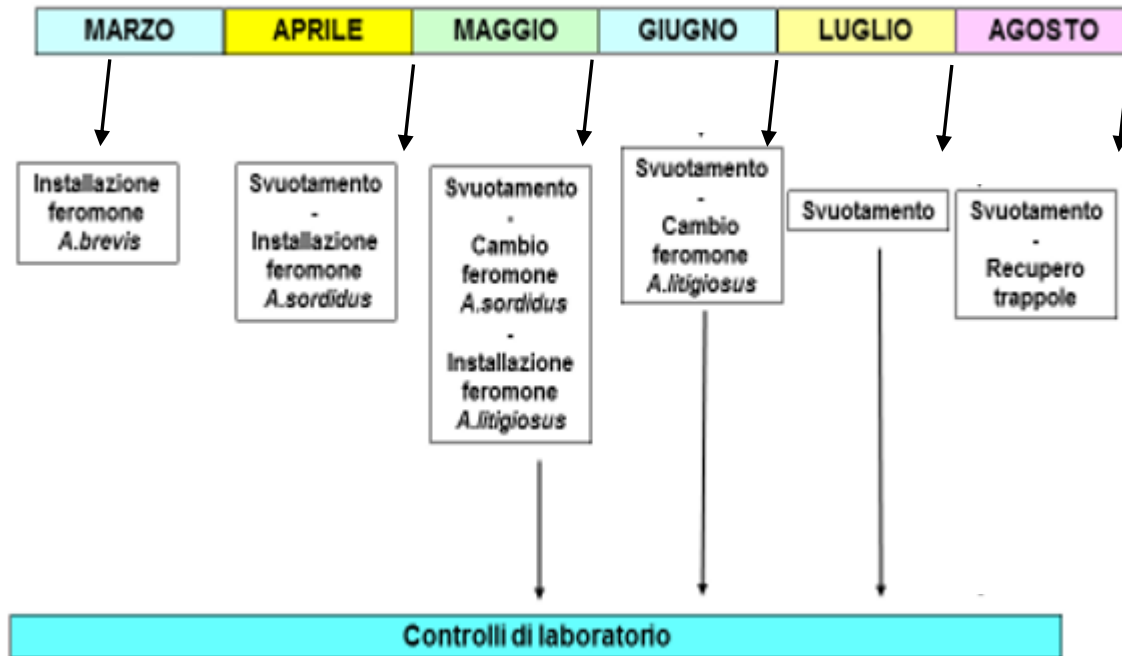
COMUNICAZIONE SULLE DISPOSIZIONI APPLICATIVE DEI SOTTOIMPEGNO 8 AZIONE 3 INTERVENTO SRA 19 DEL COPSIR 2023-27.

Per garantire una continua operatività dei monitoraggi finanziati con il sottoimpegno 8 (***Erbacee e orticole - Trappole elateridi***) si ricordano di seguito le principali modalità operative:

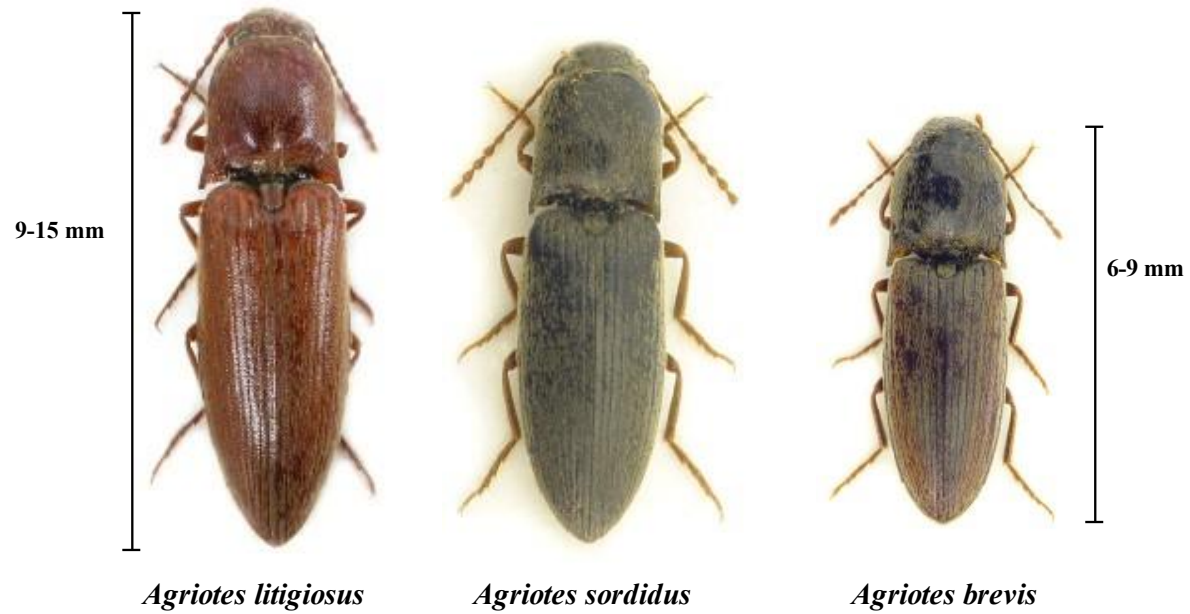
- Le trappole per gli elateridi (3 ogni 10 ha) “possono essere posizionate liberamente sulla superficie da monitorare privilegiando le porzioni aziendali con maggiore rischio di presenza (valutando sostanza organica, copertura vegetale continua e avvicendamenti colturali, danni negli anni precedenti, ecc.)”.
- Si ricorda, inoltre, che l’impegno riguarda l’installazione dei feromoni delle tre specie di elateridi più diffuse sul territorio dell’Emilia-Romagna (*Agriotes brevis*, *A. sordidus* e *A. litigiosus*).
- I rilievi sulle catture delle trappole YATLORf hanno cadenza mensile, possono seguire lo schema fornito in allegato e vanno inviate annualmente entro il 20 settembre alla seguente mail: monitoraggiofito@regione.emilia-romagna.it oppure con altro sistema di registrazione comunicato dalla Regione Emilia-Romagna .
- In caso di aziende che devono gestire molte trappole e che hanno catture molto elevate, sono disponibili delle tecniche per velocizzare il rilievo basate sul volume o sul peso degli insetti catturati. Per queste informazioni contattare il Servizio fitosanitario alla mail: massimo.bariselli@regione.emilia-romagna.it
- ai fini del riconoscimento delle specie fare riferimento all’immagine di seguito riportata in “Confronto tra di adulti di *Agriotes spp.*”

Per qualsiasi informazione e richiesta di chiarimenti è inoltre possibile contattare il Settore Fitosanitario regionale al seguente numero telefonico: 051 5278221.

Monitoraggio Elateridi mediante trappole e feromoni Calendario degli interventi previsti



Confronto tra gli adulti di *Agriotes* spp.



Agriotes litigiosus

Agriotes sordidus

Agriotes brevis